

# Jugendhilfeprojekte

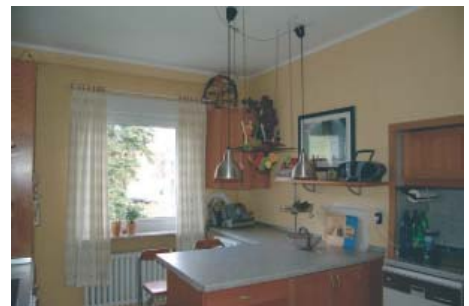
# QuoVadis

Mehrgenerationenbauernhof  
„Walnushof“



### **Mehrgenerationenbauernhof ,Walnusshof'**

Die Betreuungsstelle Walnusshof bietet aufgrund ihrer besonderen Konstellation und außergewöhnlich ‚reizarmen‘ Lage Mädchen mit verschiedenen Problematiken eine Chance, sich zu regenerieren und stabilisieren. Die Integration der Kinder oder Jugendlichen in die Mehrgenerationen-Lebensgemeinschaft, bei der es sich um drei Generationen handelt, hat zum Ziel, eine professionelle, authentisch erfahrbare und familienanaloge Beziehung zu ermögli-



chen. Der Walnusshof ist idyllisch gelegen im Ortsteil Lichtscheid in Wuppertal.

Das Leben findet in einem alten Bauernhaus statt, wobei alle Familienmitglieder ihren eigenen Bereich als Rückzugsmöglichkeit haben. Das individualpädagogisch ausgebildete Ehepaar (Erzieher und Krankenschwester mit Schwerpunkt Psychiatrie/ Ausbildung zur Erzieherin) bewohnt mit seiner Tochter (18) das Obergeschoss. Die Großeltern haben eine eigene Wohnung im Parterre. Den Mädchen stehen auf dem Hof eigene Appartements zu Verfügung, wel-



che sich direkt am Haupthaus befinden. Neben der Möglichkeit der engen 1:1 Betreuung besteht hier die Möglichkeit zur schrittweisen Verselbstständigung.

Der Hof ist ein ehemaliger Reitstall, auf dem heute Ponys, Esel, Lamas, Kamerunschafe, Hunde, Katzen und diverse Kleintiere ihr zuhause finden, - eine idealer Ort, Tiere hautnah zu erleben, Beziehungen aufzubauen und Verantwortungsgefühl für eigene bzw. andere Tiere zu entwickeln. Individuell kann hier auch in Fachleistungsstunden mit den Lamas therapeutisch gearbeitet werden.

Das weitläufige Gelände bietet Gelegenheit für Spiel und Sport, genauso wie genügend Rückzugsmöglichkeiten, um allein zu sein.

Das Haus ist in ländlicher Lage am Ortsrand Wuppertals gelegen, gute Busverbindungen sind gegeben. Kindergarten und Grundschule sind zu Fuß erreichbar. Wir bieten hier schulische und berufliche Orientierung, eine sehr vielseitige, individuelle Betreuung vor dem Hintergrund einer professionell stützenden und liebevollen Familienstruktur.

Wenige Gehminuten entfernt liegt das neue Mädchenhaus ‚Walnuss Hof II‘. Ein ruhig gelegenes Einfamilienhaus, eingerahmt von großzügigen Wiesen, Feldern und Wald.

Mit den jungen Mädchen im Haus lebt ständig eine Erzieherin.

Neben einer Gemeinschaftsküche und gemütlichem Aufenthaltsraum, steht hier jedem Mädchen ein eigener großer Raum und Rückzugsmöglichkeit zur Verfügung.

In enger Verbindung mit der Lebensgemeinschaft auf dem Bauernhof entsteht hier eine authentisch erfahrbare und sozial stabile Lebensmöglichkeit für die Mädchen.

## **Leistungskurzbeschreibung**

- Betreuung mit klaren Strukturen und intensiver individual pädagogischer Betreuung
- Individualpädagogischer und erlebnispädagogischer Schwerpunkt
- Personelle Stabilität durch ständig im Haus lebende Fachkräfte
- Interdisziplinäre Zusammenarbeit
- Elternarbeit
- Verselbständigung und Nachbetreuung
- Aufbau einer positiven, tragfähigen Beziehung zum Erziehenden und Übertragung dieser Beziehung auf das persönliche Umfeld des Kindes / Jugendlichen (lernen aus Erfahrung)
- Einüben des Einhaltens von Absprachen und Regeln, ein schließlich der Verantwortungsbezogenen Übernahme übertragener Aufgaben
- Erlernen eines verantwortungsbewussten Umgang mit der eigenen Person
- Regelmäßiger Schulbesuch bzw. Einhalten von Arbeitszeiten bei Berufstätigkeit

- Konsequentes Erziehungsverhalten mit Probier- und Orientierungsphase unter Berücksichtigung der Belastbarkeit des jeweilig Betreuten
- Aufbau einer positiven Erlebnisfähigkeit
- Aufbau und Pflege von sozialen Kontakten im Hinblick auf soziale emotionale Bindungsfähigkeit
- Möglichst realitätsbezogener Umgang mit Geld, persönlichem und gemeinschaftlichem Eigentum
- Entwickeln und Erproben sinnvoller Verhaltensweisen, Handlungsmöglichkeiten und Problemlösungsstrategien
- Therapeutisches Arbeiten mit Lamas

Ziel dieser Projektstellen ist, jedes Mädchen in seiner individuellen Situation zu sehen, emotional zu stabilisieren und ressourcenorientierte Entwicklung in einem klar strukturierten Rahmen zu begleiten.



## Träger der Einrichtung

Jugendhilfeprojekte QuoVadis

### Leitung:

Peter Golly

**Tel.:** +49 (0)202 - 29 59 560

**Mobil:** 0176 - 240 927 73

Tom Pilgenröder

**Tel.:** +49 (0)202 - 30 99 277

**Mobil:** 0171 - 470 2 470

QuoVadis

Werkerbend 27

52221 Stolberg

**E-mail:** [info@quovadis-jugendhilfe.de](mailto:info@quovadis-jugendhilfe.de)

**Web :** [www.quovadis-jugendhilfe.de](http://www.quovadis-jugendhilfe.de)